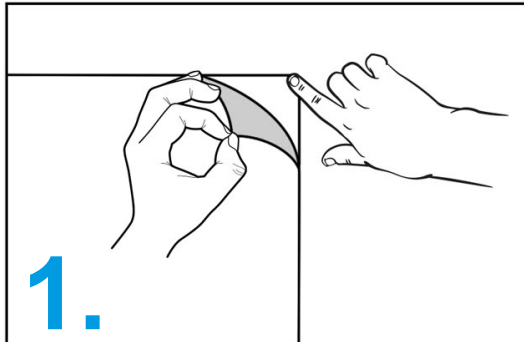
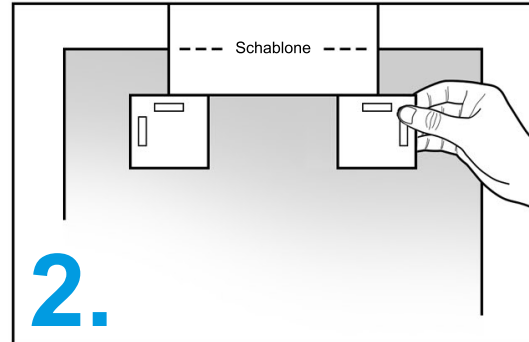


Montageanleitung Metallaufhänger

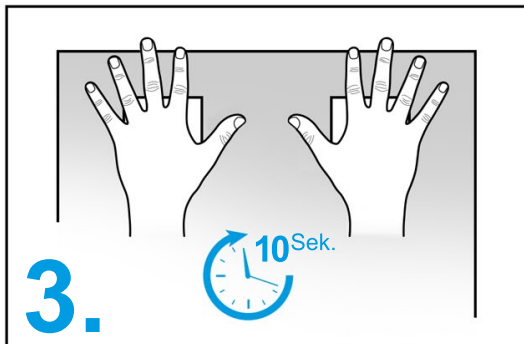
Die Metallaufhänger sind eine sehr gute Methode für die Wandmontage kleinerer Bilder (empfohlen bis zu einer Bildgröße von 1 m²). Hierbei werden selbstklebende Aufhänger aus Metall auf die Rückseite des Druckes aufgebracht und festgedrückt. Um einen gleichmäßigen Abstand zur Wand zu erhalten, werden im unteren Bereich noch zwei Abstandhalter angebracht. **Wichtig:** Bevor Sie Ihr Bild aufhängen, lassen Sie den Kleber für ca. 24 Stunden aushärten.



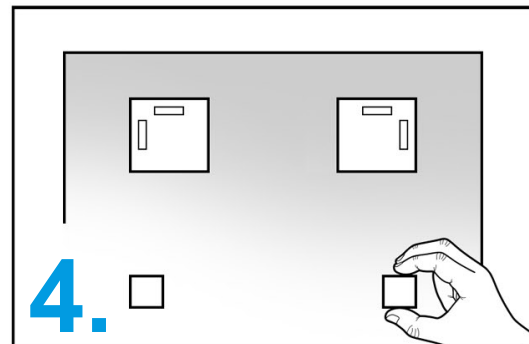
Ziehen Sie bei Alu-Dibonds & Gallery-Bonds die rückseitige Schutzfolie ab. Bei allen anderen Plattenprodukten entfällt dieser Schritt.



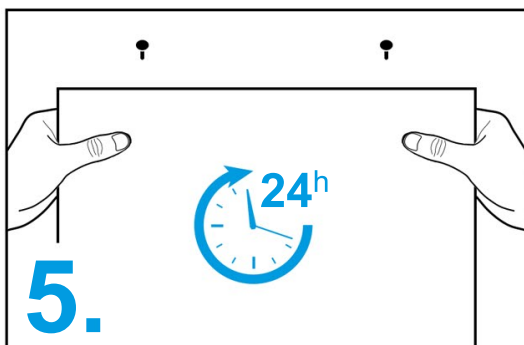
Ziehen Sie das Trägerpapier der Metallaufhänger ab und positionieren Sie diese im oberen Bereich (mit Hilfe der Schablone) auf der Rückseite Ihres Bildes.



Drücken Sie die Metallaufhänger 10 Sekunden lang richtig fest.



Die Abstandhalter schaffen mit den Aufhängern gleichmäßigen Wandabstand. Ziehen Sie die Trägerfolie ab und kleben Sie die Abstandhalter in den unteren Bildbereich.



Warten Sie mit dem Aufhängen des Bildes ca. 24 Stunden, damit der Kleber aushärtet.

Schablone

Legen Sie die gestrichelte Linie an die Oberkante Ihres Bildes an. Positionieren Sie nun die Aufhänger am unteren Blattrand. So erhalten Sie einen gleichmäßigen Abstand der Aufhänger vom oberen Bildrand.